

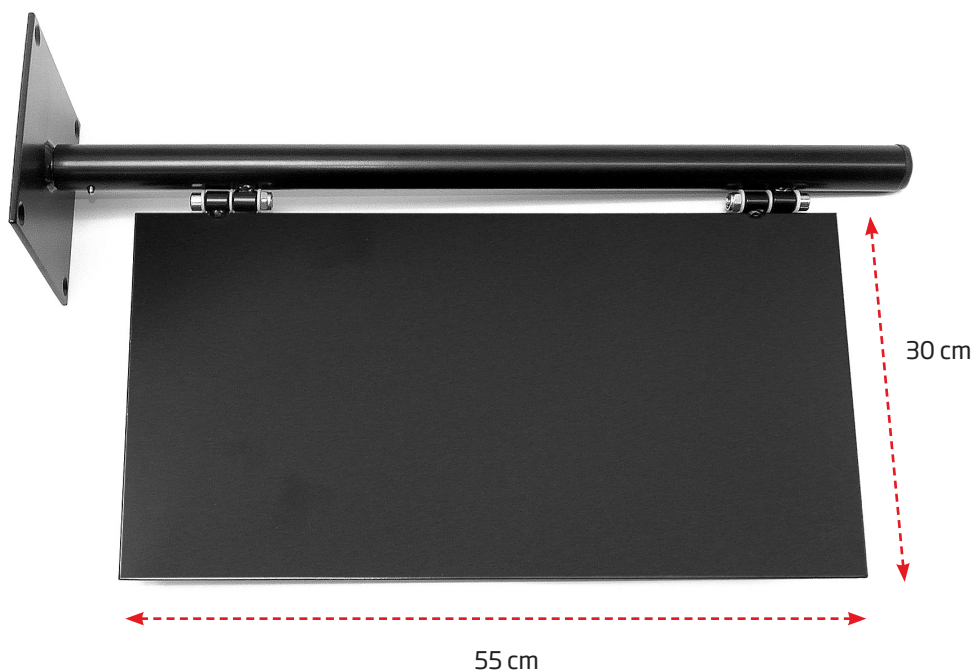


 Sign for wall mounting with 55 x 30 cm plate. Made of powder-coated steel. Supplied with galvanized wall fitting, screws and plugs.


 Schild für Wandmontage mit 55 x 30 cm Platte. Hergestellt aus pulverbeschichtetem Stahl. Wird mit verzinktem Wandbeschlag sowie Schrauben und Dübel geliefert.

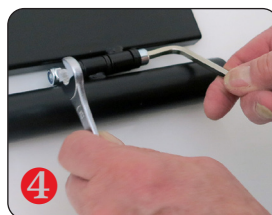
 Udført i pulverlakeret stålør, samt skilteplade i 55 x 30 cm. Galvaniseret vægbeslag. Leveres med skruer og plugs. Leveres uden logo/tekst.



 **RETIGHTEN BOTH BOLTS:** Use an allen key and a ring spanner. Tighten until you feel the effect of the locknut - but not tighter than the plate is still able to swing. If you don't tighten the bolts, the wind might cause the sign to fall down!

 **SCHRAUBEN NACHZIEHEN!** Verwenden Sie einen Innensechskantschlüssel und einen Ringgabelschlüssel um die Schrauben nachzuziehen. Ziehen Sie die selbstsichernde Mutter an, bis diese selbstgesichert ist, jedoch nicht fester als dass das Schild noch schwenken kann. Werden die Schrauben nicht nachgezogen, besteht die Gefahr, dass das Schild bei Wind herunterfällt.

 **EFTERSPÆND BEGGE SKRUER:** Brug en unbrakonøgle og en ringgaffelnøgle. Spænd indtil man får låsemøtrikkens effekt - dog ikke hårdere end at pladen stadig kan svinge. Hvis ikke skrueerne strammes kan skiltet falde ned i vinden!



Model	Art.no.	Plate size	Colour	Total W x H x D	Package size and weight	Pallet size and quantity
180	3290	55 x 29,8 cm	Black	63 x 36 x 15	34 x 82 x 12 cm 6,0 kg	80 x 120 x 220 cm 50 pcs.